

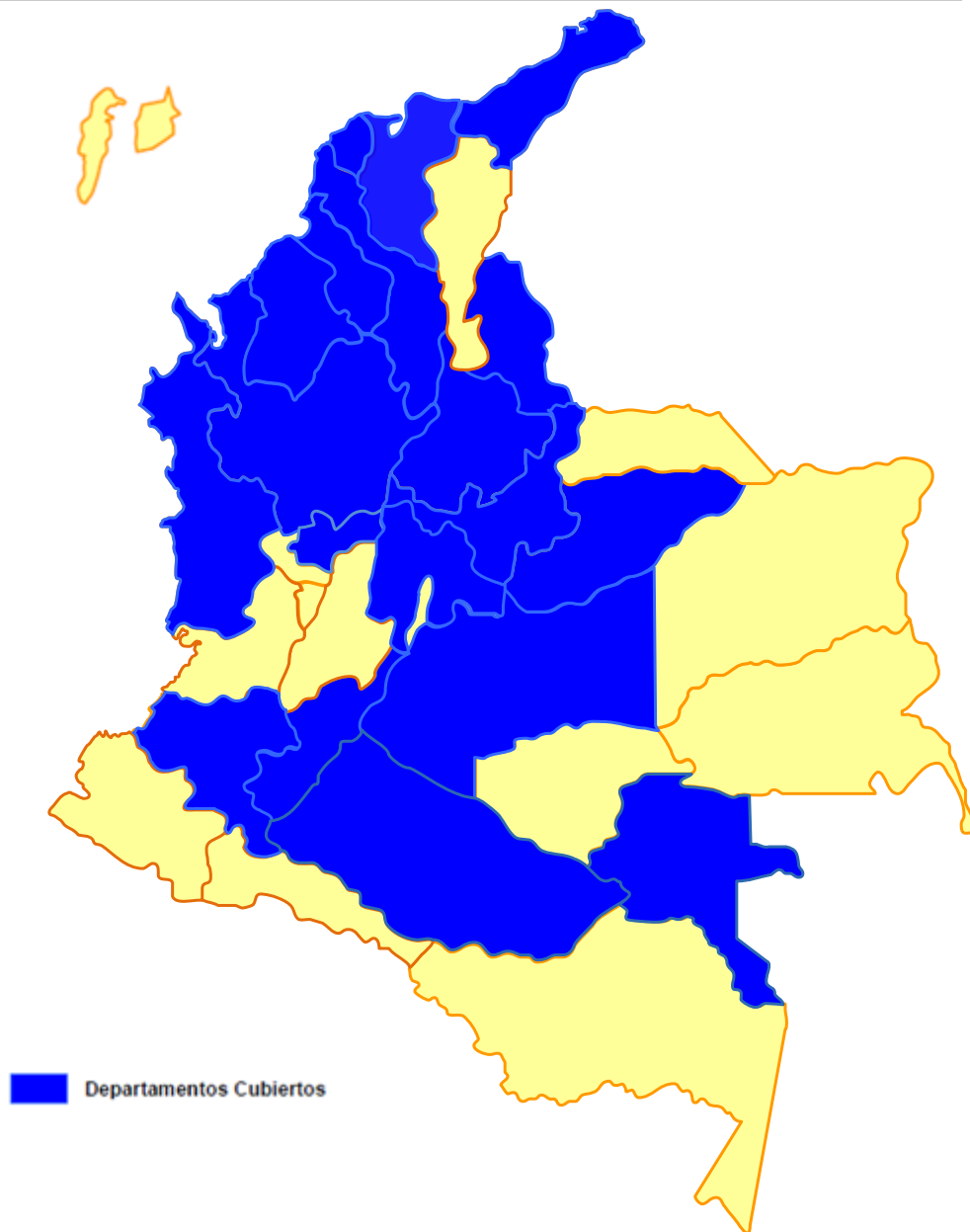


BANCA DE LAS OPORTUNIDADES

Una política para promover el
acceso a servicios financieros
buscando equidad social



1. [Antioquia](#)
2. [Atlántico](#)
3. [Bolívar](#)
4. [Boyacá](#)
5. [Caldas](#)
6. [Caquetá](#)
7. [Casanare](#)
8. [Cauca](#)
9. [Chocó](#)
10. [Córdoba](#)
11. [Cundinamarca](#)
12. [Huila](#)
13. [La Guajira](#)
14. [Magdalena](#)
15. [Meta](#)
16. [Norte de Santander](#)
17. [Santander](#)
18. [Sucre](#)
19. [Vaupés](#)



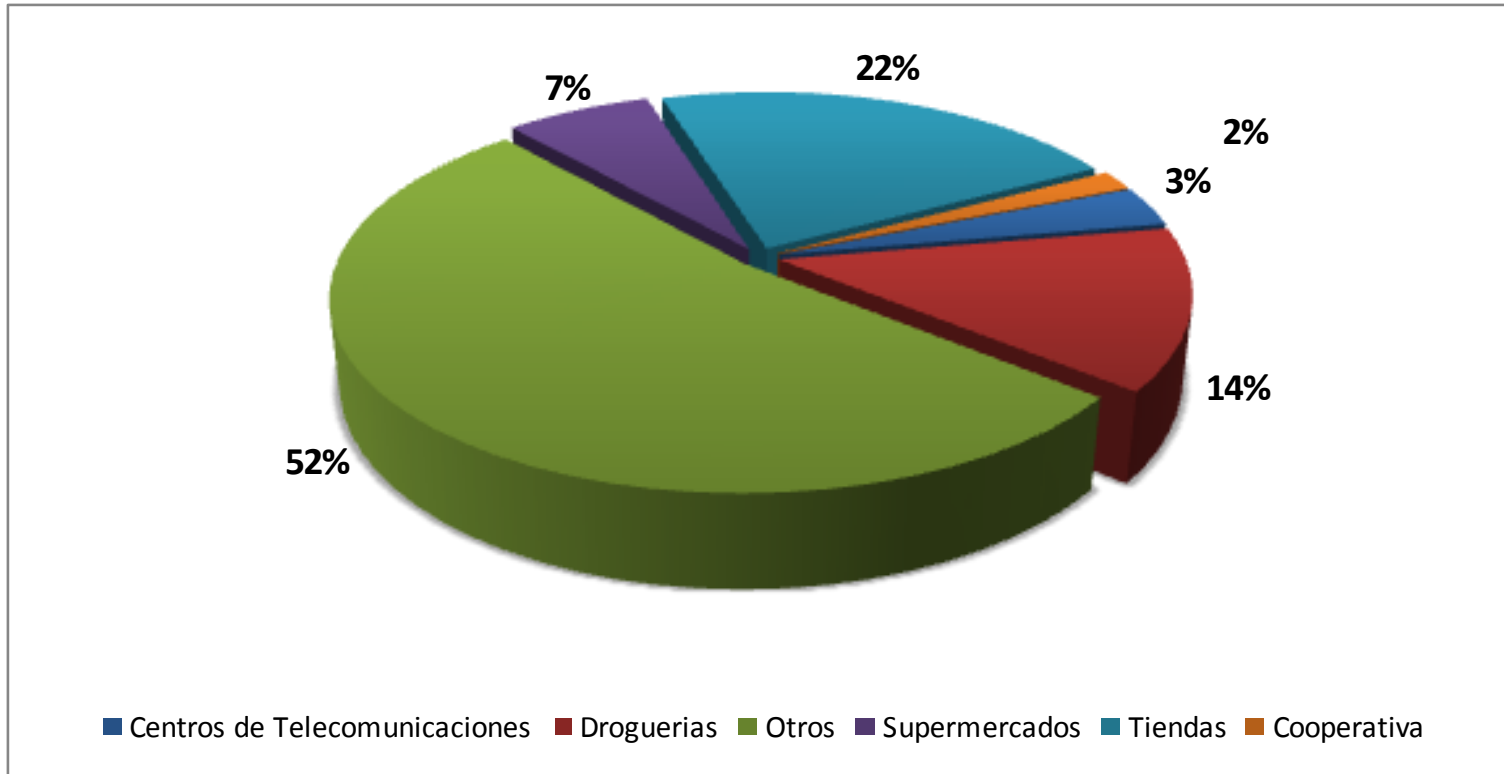
CNB Segunda Convocatoria

En diciembre de 2009 se adjudicó la convocatoria al Banco Agrario para la apertura de CNB en 59 municipios sin presencia financiera

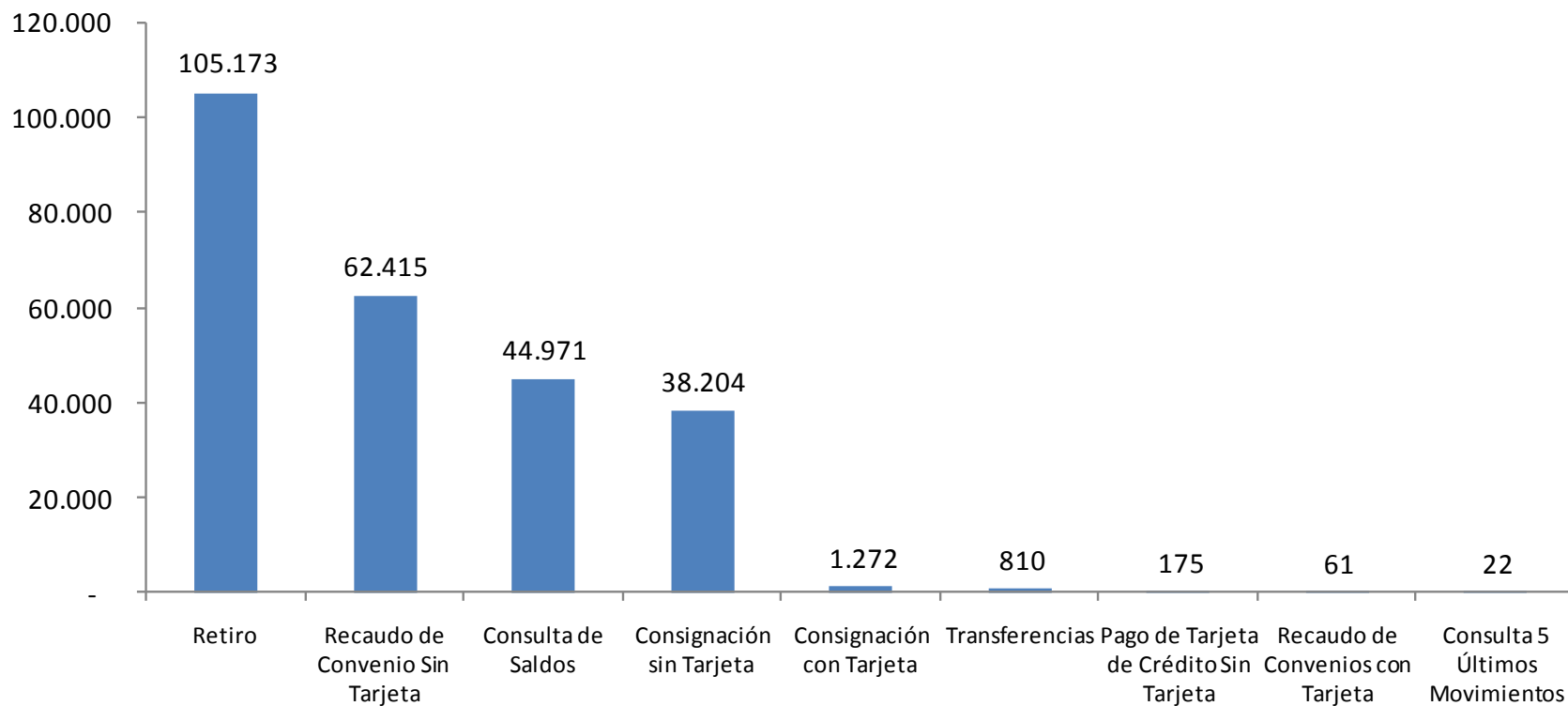
Tipo Mpio	No. de Municipios
0 - 10.000 habitantes	53
10.001 - 20.000 habitantes	5
20.001 - 30.000 habitantes	1
Total general	59

Departamento	Número de Municipios
Atlántico	1
Caquetá	1
Córdoba	1
La Guajira	1
Meta	1
Sucre	1
Caldas	1
Magdalena	1
Huila	1
Antioquia	2
Bolívar	2
Vaupés	2
Casanare	3
Cauca	3
Norte de Santander	4
Chocó	6
Cundinamarca	6
Santander	7
Boyacá	15
Total general	59

Participación de CNB por tipo de negocio donde está ubicado:

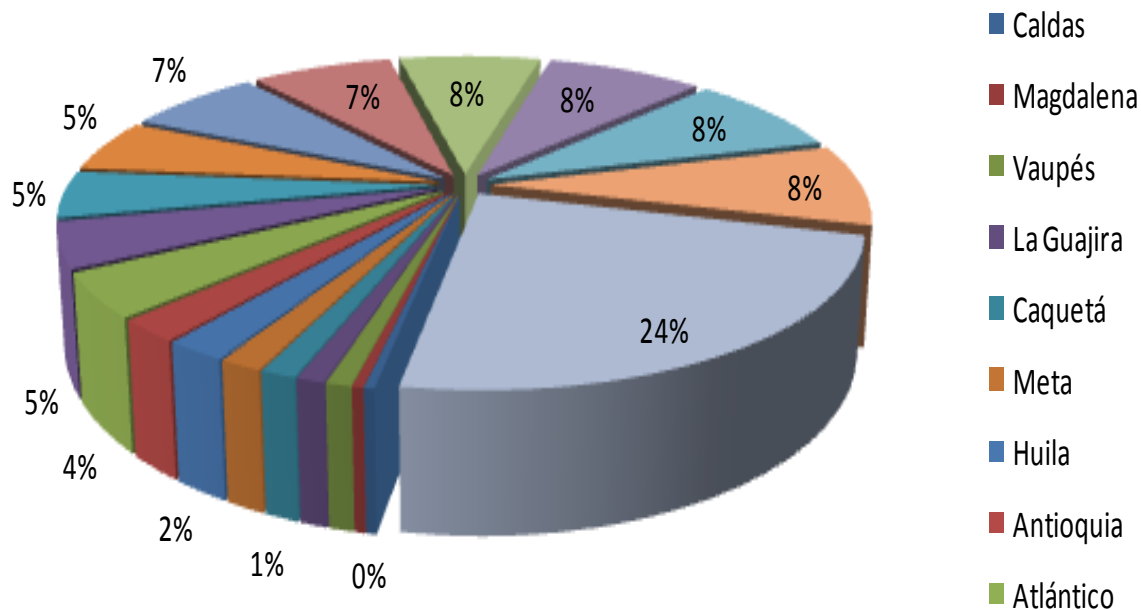


TOTAL TRANSACCIONES POR TIPO ABRIL 2010 A JUNIO 2011



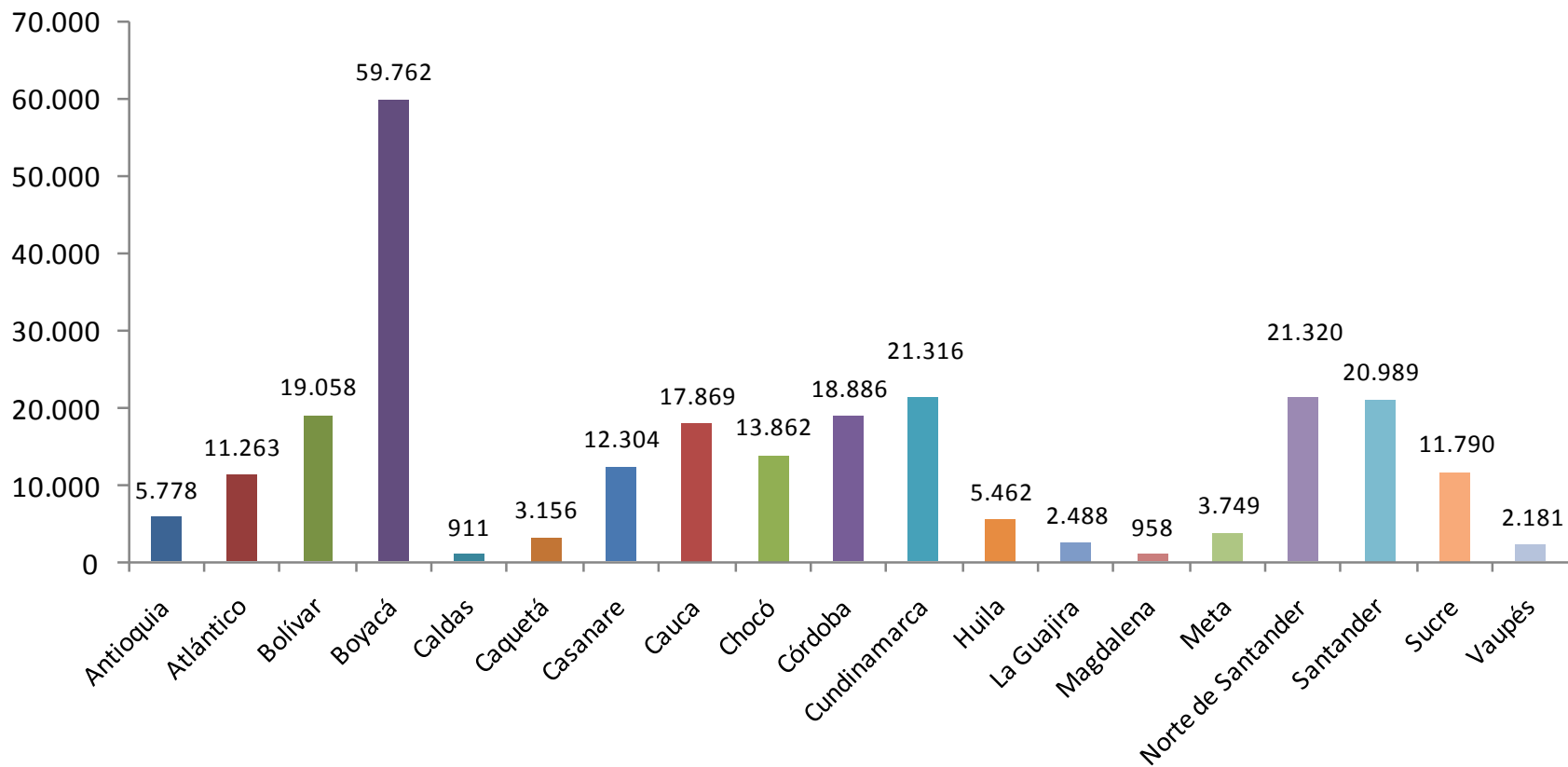
Participación Transacciones Realizadas por Departamento Abril 2010 – Junio 2011

Participación Transacciones Realizadas por Departamento
Abril 2010 - Junio 2011



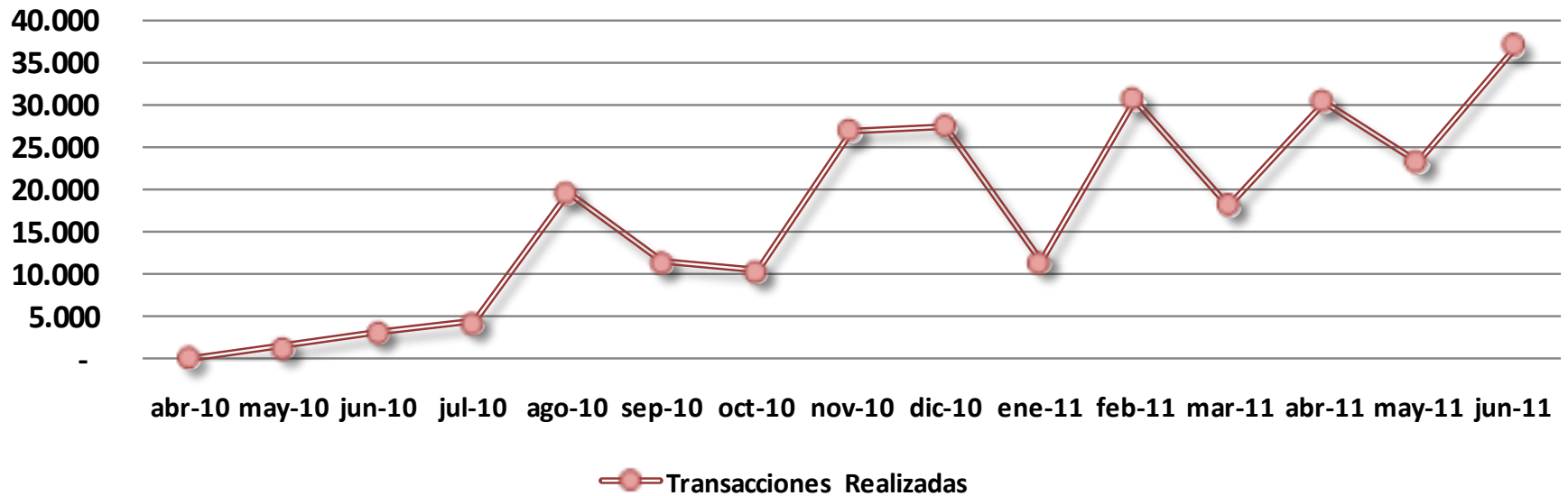
DEPARTAMENTO	Total
Caldas	911
Magdalena	958
Vaupés	2.181
La Guajira	2.488
Caquetá	3.156
Meta	3.749
Huila	5.462
Antioquia	5.778
Atlántico	11.263
Sucre	11.790
Casanare	12.304
Chocó	13.862
Cauca	17.869
Córdoba	18.886
Bolívar	19.058
Santander	20.989
Cundinamarca	21.316
Norte de Santander	21.320
Boyacá	59.762
Total general	253.102

Transacciones Realizadas por Departamento Abril 2010 - Junio 2011



Evolución de las Transacciones realizadas de abril de 2010 – Junio 2011

Transacciones Realizadas Totales por Mes





Una política para promover el
acceso a servicios financieros
buscando equidad social



Presidencia de la
República de Colombia



Ministerio de Hacienda
y Crédito Público



Ministerio de Comercio,
Industria y Turismo



¡Gracias por su atención!

DEPARTAMENTO	MUNICIPIO
Antioquia	Abriaquí Murindó
Atlántico	Tubará
Bolívar	Norosí San Jacinto Del Cauca
Boyacá	Almeida Boyacá Briceño Busbanzá Chivatá Cuítiva Guacamayas Iza Oicatá Panqueba Paya Pisba Sativasur Tinjacá Viracachá
Caldas	Monte Bonito
Caquetá	Morelia
Casanare	La Salina Recetor Sácama
Cauca	Florencia Piamonte Rosas

DEPARTAMENTO	MUNICIPIO
Chocó	Juradó Nóvita Santa Genoveva De Docordó Santa Rita Sipí Yuto
Córdoba	Tuchín
Cundinamarca	Beltrán Gama Guataquí Guayabetal Pulí Tibirita
Huila	Belén
La Guajira	La Jagua Del Pilar
Magdalena	Palmor
Meta	El Calvario
Norte de Santander	Bucarasica Pamplonita San Cayetano Santiago
Santander	Aguada Cabrera Cepitá Charta Puente Sogamoso San Benito Santa Bárbara
Sucre	Chalán
Vaupés	Caruru Taraira



Ampliación de Cobertura Corresponsales No Bancarios II

MUNICIPIO	POBLACION
Abriaquí	2173
Murindó	3768



Ampliación de Cobertura Corresponsales No Bancarios II

MUNICIPIO	POBLACION
Tubará	10602



Ampliación de Cobertura Corresponsales No Bancarios II

MUNICIPIO	POBLACION
Norosí	14928
San Jacinto Del Cauca	10205



Ampliación de Cobertura Corresponsales No Bancarios II

MUNICIPIO	POBLACION
Almeida	2171
Boyacá	4947
Briceño	2146
Busbanzá	875
Chivatá	4977
Cúitiva	1969
Guacamayas	2042
Iza	2081
Oicatá	2770
Panqueba	1781
Paya	2587
Pisba	1481
Sativasur	1294
Tinjacá	2889
Viracachá	3380



Ampliación de Cobertura Corresponsales No Bancarios II

MUNICIPIO	POBLACION
Monte Bonito	1500

Corregimiento de Marulanda, Caldas.



Ampliación de Cobertura Corresponsales No Bancarios II

MUNICIPIO	POBLACION
Morelia	3580



Ampliación de Cobertura Corresponsales No Bancarios II

MUNICIPIO	POBLACION
La Salina	1236
Recetor	2454
Sácama	1638



Ampliación de Cobertura Corresponsales No Bancarios II

MUNICIPIO	POBLACION
Florencia	6014
Piamonte	7371
Rosas	12715



Ampliación de Cobertura Corresponsales No Bancarios II

MUNICIPIO	POBLACION
Juradó	3443
Nóvita	7562
Santa Genoveva De Docordó	12044
Santa Rita	7968
Sipí	3423
Yuto	7492



Ampliación de Cobertura Corresponsales No Bancarios II

MUNICIPIO	POBLACION
Tuchín	33650



Ampliación de Cobertura Corresponsales No Bancarios II

MUNICIPIO	POBLACION
Beltrán	1908
Gama	3776
Guataquí	2223
Guayabetal	4628
Pulí	2837
Tibirita	2888



Ampliación de Cobertura Corresponsales No Bancarios II

MUNICIPIO	POBLACION
Belén	10000

Corregimiento de la Plata, Huila



Ampliación de Cobertura Corresponsales No Bancarios II

MUNICIPIO	POBLACION
La Jagua Del Pilar	2196



Ampliación de Cobertura Corresponsales No Bancarios II

MUNICIPIO	POBLACION
Palmor	5566

Corregimiento de Ciénaga, Magdalena





Ampliación de Cobertura Corresponsales No Bancarios II

MUNICIPIO	POBLACION
El Calvario	2256



Ampliación de Cobertura Corresponsales No Bancarios II

MUNICIPIO	POBLACION
Bucarasica	4507
Pamplonita	4767
San Cayetano	4491
Santiago	2662



Ampliación de Cobertura Corresponsales No Bancarios II

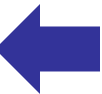
MUNICIPIO	POBLACION
Aguada	1494
Cabrera	1874
Cepitá	1984
Charta	3069
Puente Sogamoso *	4609
San Benito	3844
Santa Bárbara	2284

* Corregimiento de Puerto Wilches, Santander



Ampliación de Cobertura Corresponsales No Bancarios II

MUNICIPIO	POBLACION
Chalán	3870



Ampliación de Cobertura Corresponsales No Bancarios II

MUNICIPIO	POBLACION
Caruru	2000
Taraira	1015

