

Foro:

## Innovación e inclusión crediticia de la economía popular

28 y 29 de marzo, Bogotá D.C.

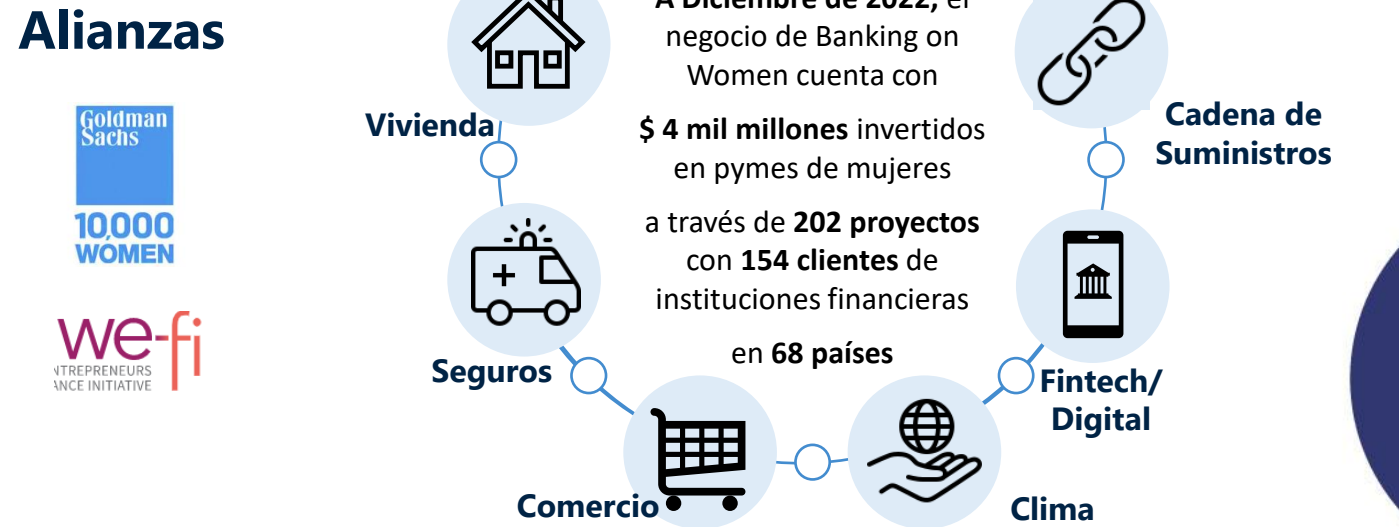
12 años de trayectoria aportando valor a los bancos a través de la financiación clientes de PYMES propiedad de mujeres



### Alianzas

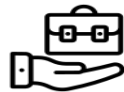


we-fi  
WOMEN ENTREPRENEURS  
FINANCE INITIATIVE



A Diciembre de 2022, el negocio de Banking on Women cuenta con \$ 4 mil millones invertidos en pymes de mujeres a través de 202 proyectos con 154 clientes de instituciones financieras en 68 países

Impacto de los clientes bancarios de IFC de mercados emergentes en 2020:



668 mil  
Mujeres empleadas



658 mil  
Préstamos vigentes para PyMEs propiedad de mujeres



\$15.6 billones en préstamos vigentes para PyMEs propiedad de mujeres

Nota: <sup>1</sup> Ver IFC's website para Definición de Pequeña y Mediana empresa (PyME) y empresas propiedad de mujeres

**Foro:**

## **Innovación e inclusión crediticia de la economía popular**

28 y 29 de marzo, Bogotá D.C.

# **De un enfoque de Género a Diversidad, Equidad e inclusión**



### **Mujeres emprendedoras**

- ❖ 3.4 millones de MiPyMEs de mujeres en A. Latina y el Caribe



### **Poblaciones Forzosamente Desplazadas**

- ❖ 6 millones de Venezolanos



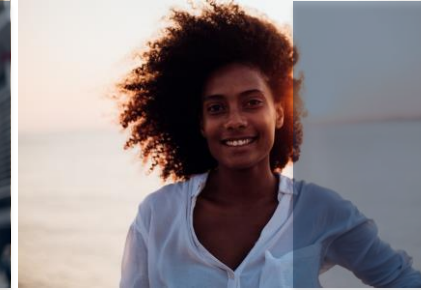
### **LGBTI**

- ❖ Mas del 10% de la población mundial



### **Afro descendientes y Comunidades Nativas**

- ❖ 56% de la población de Brasil
- ❖ 26% de la población de Colombia
- ❖ 44% de la población de Guatemala
- ❖ 44% de la población de Ecuador



### **Adultos Mayores**

- ❖ En América Latina más de 8% de la población tiene 65 años de edad o más.
- ❖ En 2050, se estima que la cifra se duplicará, hasta alcanzar el 17,5%, y para finales de siglo, superará el 30%

## **NUESTRA PROPUESTA:**

#### **INVESTIGAR**

*Analizar el potencial de mercado de diferentes segmentos desatendidos o sub-atendidos por el Sistema financiero commercial y formal*

#### **SENSIBILIZAR**

*Instituciones financieras privadas, redes y asociaciones de la industria financiera, y reguladores sobre el potencial de mercado de estos segmentos*

#### **ASESORAR**

*Instituciones financieras en la adaptación o creación de modelos de negocio y propuestas de valor orientadas a estos segmentos*

#### **INVERTIR**

*En instituciones financieras con estrategias de expansión hacia estos segmentos y con apetito de riesgo de otorgarles servicios de crédito*